



# REA-media

ОСНОВЫ **агентской** фотосъёмки интерьеров

# О нас:

REA - команда фотографов, специализирующихся на фотосъёмке недвижимости для продажи и аренды.

REA берёт на себя организацию съёмки, вам остаётся только выбрать удобные для себя варианты, по времени и местоположению.

Работа команды основана на рейтинге фотографов, чем выше рейтинг, тем шире выбор съёмки.

С 2012 года в команде более 90 фотографов в 6 городах РФ.

# РЕАЛЬНО удобно:



# Оглавление:

## 1. Что снимаем

## 2. Как снимаем

- КОМПОЗИЦИЯ
- СВЕТ
- ЦВЕТ
- \* HDR

## 3. Обработка

## 4. О работе с REA-media

- принципы
- домашнее задание
- КОНТАКТЫ

# 2 вида интерьерных фотосъёмок:

**Агентская**  
(продажа, аренда и т.п.)



**Журнальная**  
(журналы, портфолио и т.п.)



# Разделы:

## 1. Что снимаем

## 2. Как снимаем

- композиция
- свет
- цвет
- HDR

## 3. Обработка

## 4. О работе с REA-media

- принципы
- домашнее задание
- контакты

# Что входит в агентскую фотосъёмку “интерьера”?



**1**

**Интерьер:**

*Фотографируем все комнаты, и помещения.  
В главных комнатах делаем 2-3 фото.*

**2**

**Виды из окон:**

*Фотографируем виды во все стороны света, на которые выходят окна (Се Юг За Во) 1-4 фото.*

**3**

**Входная группа:**

*Фотографируем подъезд снаружи и внутри.*

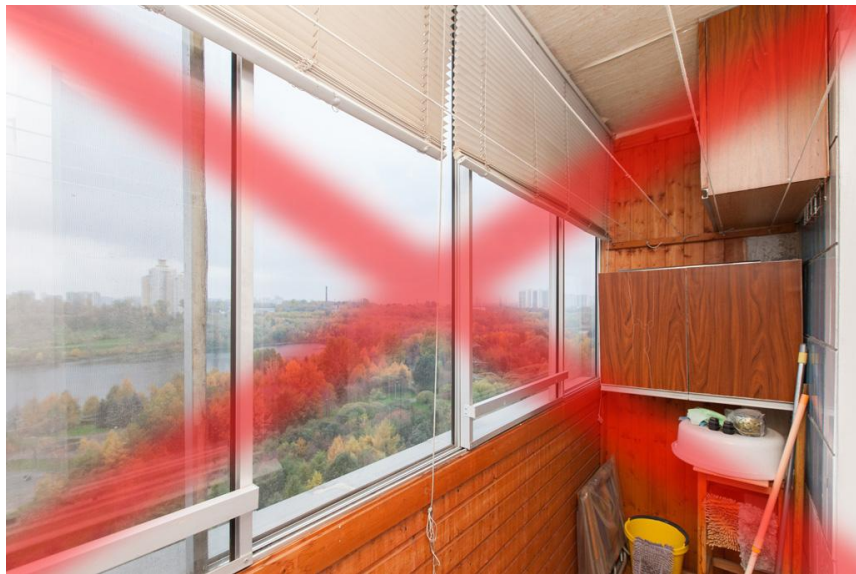
**4**

**Фасад здания:**

*Делаю 3-5 фото фасада, отходя как можно дальше от здания.  
Сюда же включаем фотографии прилегающей территории.*



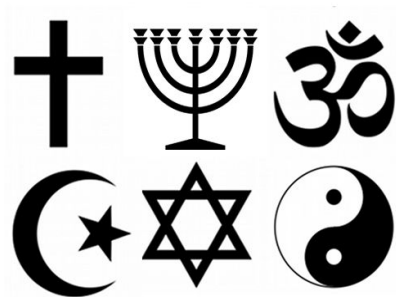
# Что не стоит фотографировать:



# Что НЕ стоит фотографировать:

1

Религиозную атрибутику



2

Признаки наличия домашних животных



3

Большое количество мелких вещей - бардак



# Разделы:

## 1. ~~Что снимаем~~

## 2. Как снимаем

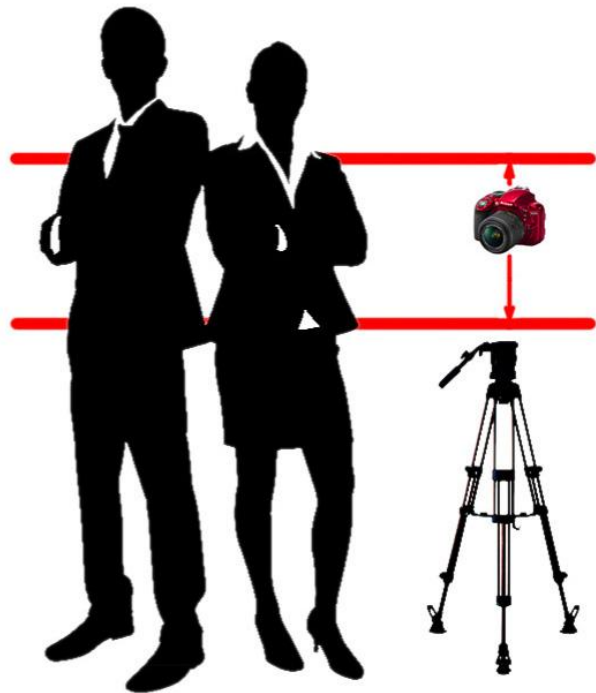
- **КОМПОЗИЦИЯ**
- СВЕТ
- ЦВЕТ
- HDR

## 3. Обработка

## 4. О работе с REA-media

- принципы
- домашнее задание
- контакты

# Высота съёмки:



Базовая высота съёмки: **140 см**  
Допустимые изменения: 100 - 150 см

Средний рост в России:  
мужчина - 176 см  
женщина - 169 см

# Съёмка **только** на \*сверхширокоугольный объектив:



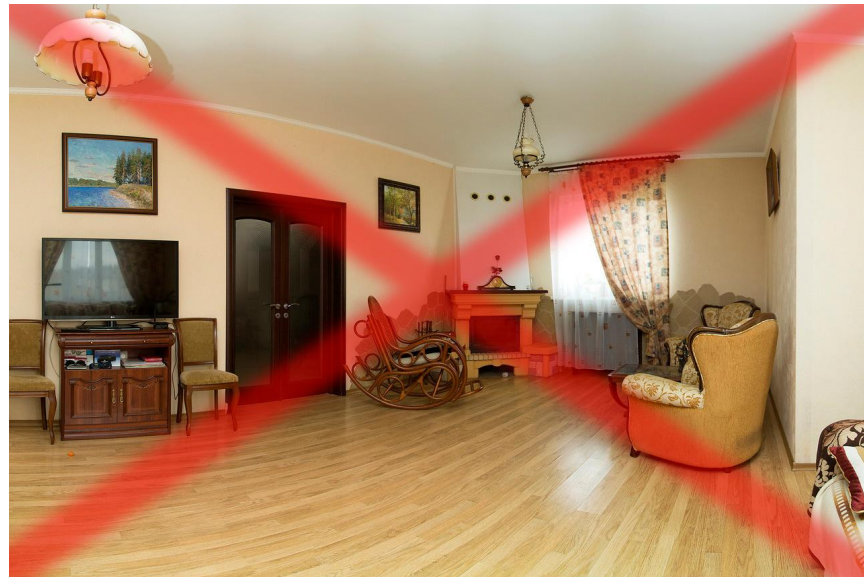
# Съёмка **только** на \*сверхширокоугольный объектив:



**СверхШирокоугольный** объектив - это объектив с углом обзора более **104** градусов.

- от 17 мм на фулфрейм (35-мм полнокадровый сенсор)
- от 12 мм на кроп (APS-C полукадровый сенсор)

# Панорамы и фишай запрещены:



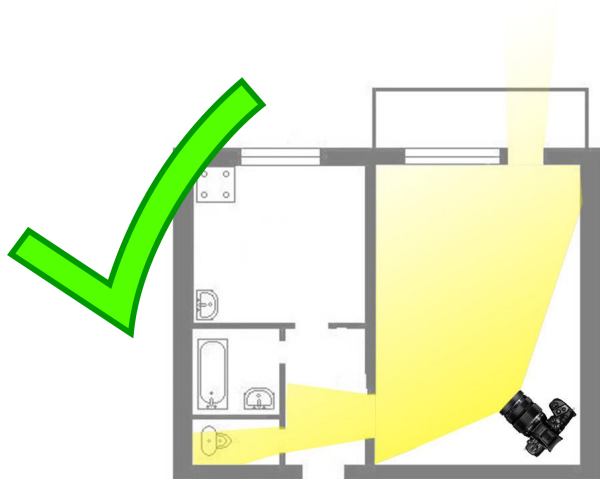
# Только горизонтальные кадры:



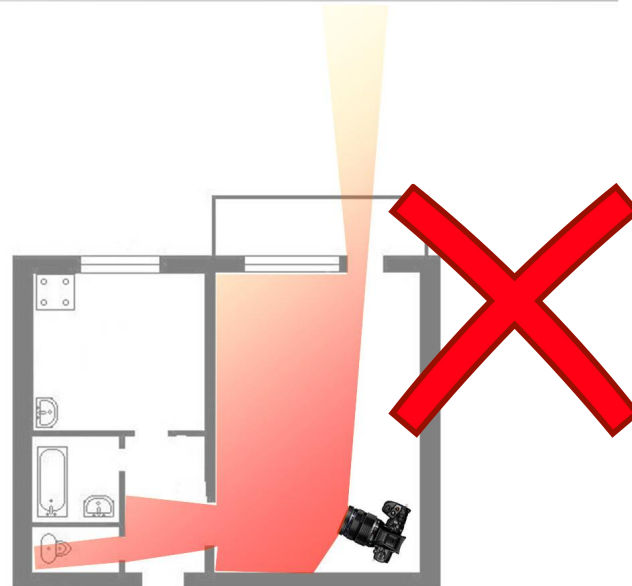
# Как быть с вертикальными помещениями:



# Ракурс “ИЗ УГЛА (94%)”:

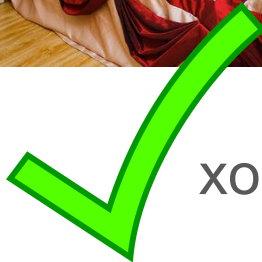


хороший ракурс



плохой ракурс

# Ракурс “ИЗ УГЛА (95%)”:

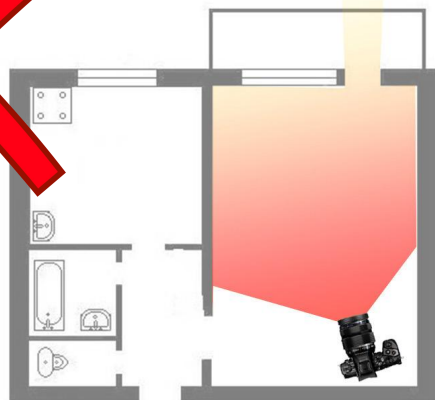
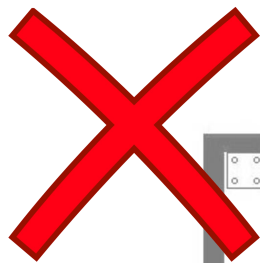


хороший ракурс

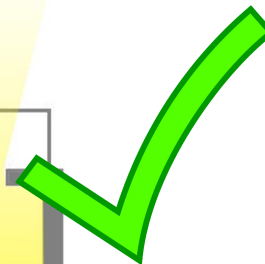
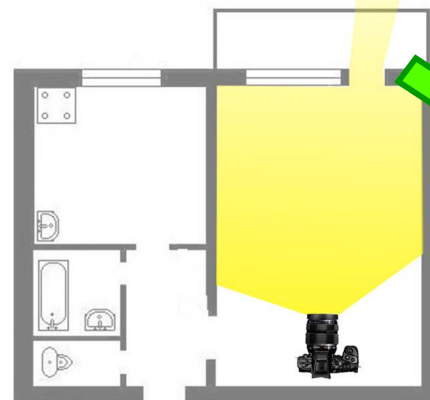


плохой ракурс

# Ракурс “СИММЕТРИЧНЫЙ” (5%):



плохой ракурс



хороший ракурс

# Ракурс “СИММЕТРИЧНЫЙ” (5%):



плохой ракурс



хороший ракурс

# Принцип “минимум 3 стены”:



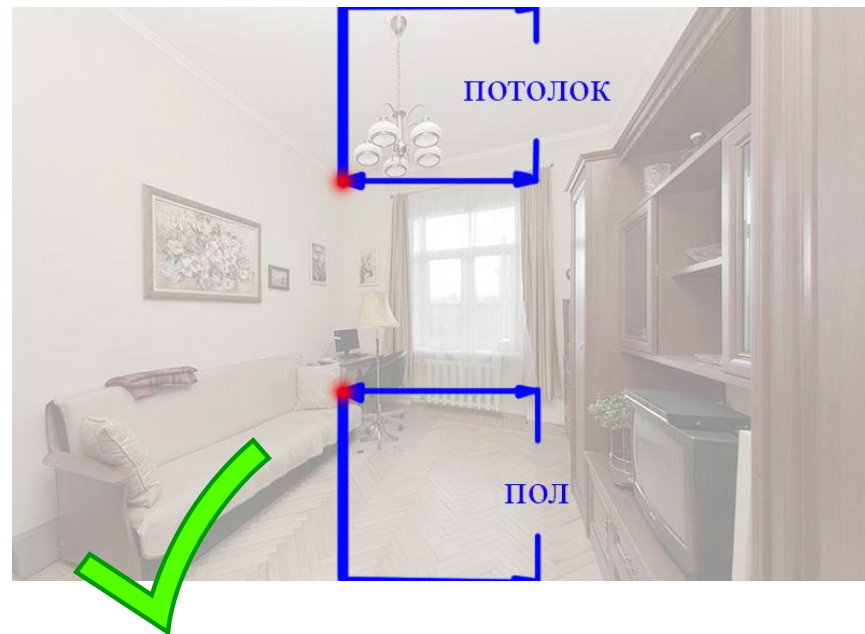
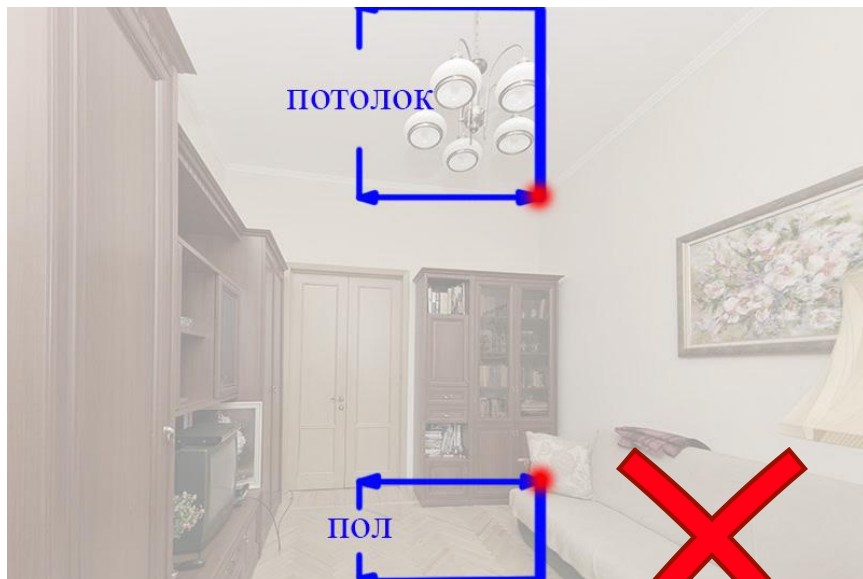
# Принцип “минимум 3 стены”:



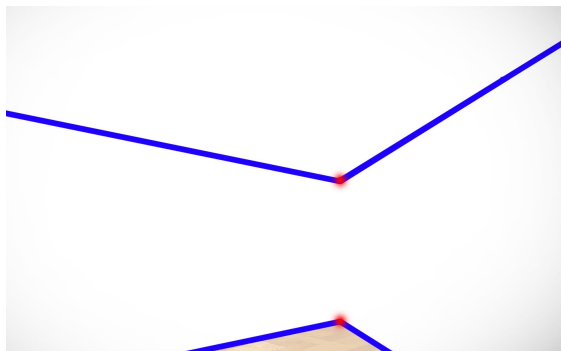
# Пропорции “пол-потолок”:



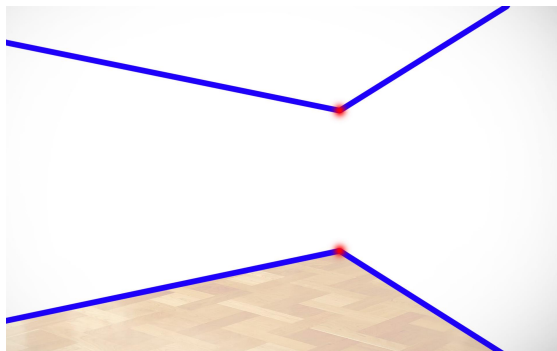
# Пропорции “пол-потолок”:



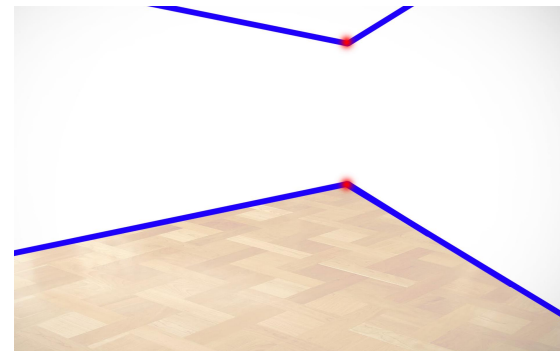
# Пропорции “пол-потолок”:



ПОЛ < ПОТОЛОК



ПОЛ = ПОТОЛОК



ПОЛ > ПОТОЛОК

# Разделы:

~~1. Что снимаем~~

2. Как снимаем

- ~~● КОМПОЗИЦИЯ~~
- СВЕТ
- ЦВЕТ
- HDR

3. Обработка

4. О работе с REA-media

- принципы
- домашнее задание
- контакты

Оптимальная яркость:

от (0 EV) до (2 EV)

0 EV (как есть)



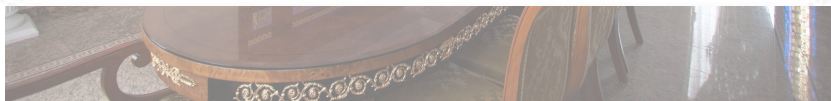
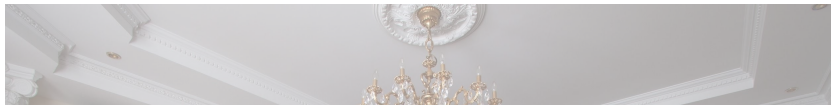
+1 EV (увеличиваем)



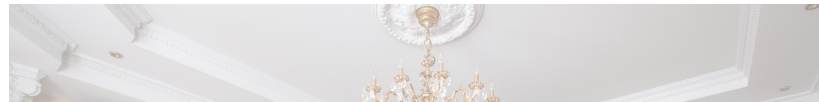
Оптимальная яркость:

от (0 EV) до (2 EV)

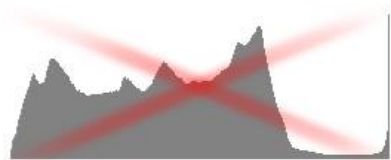
0 EV (как есть)



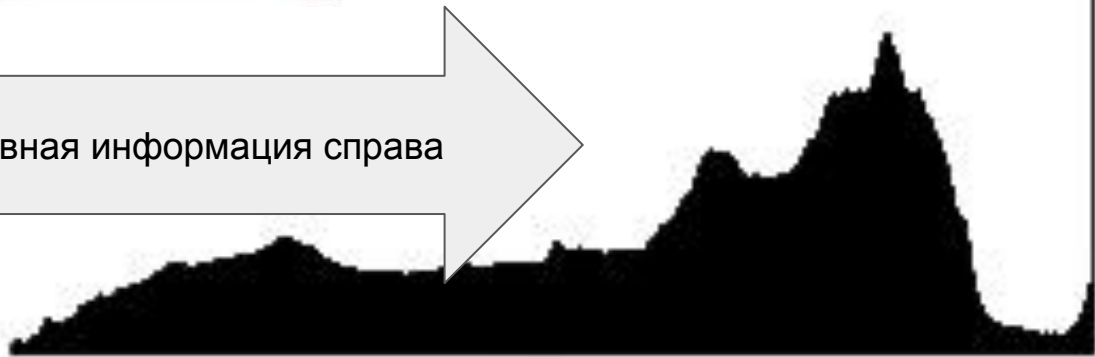
+1 EV (увеличиваем)



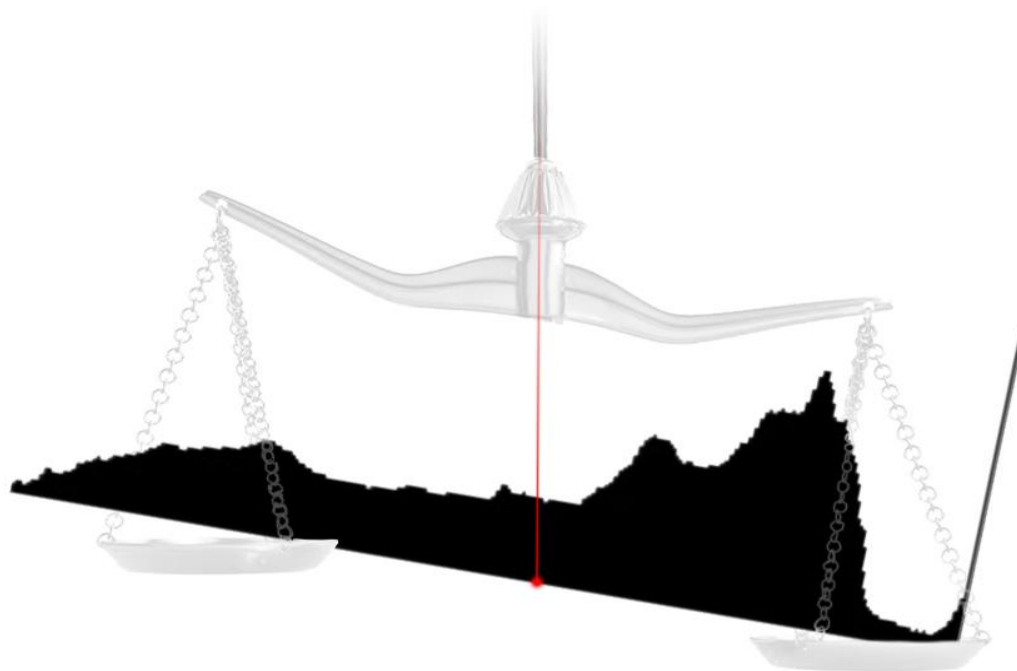
# Оптимальная яркость:



основная информация справа



# Оптимальная яркость:



# Источники и типы света:

---

- Свет помещения (лампы)
- Естественный (свет из окна)
- Вспышка (вспышка фотографа)

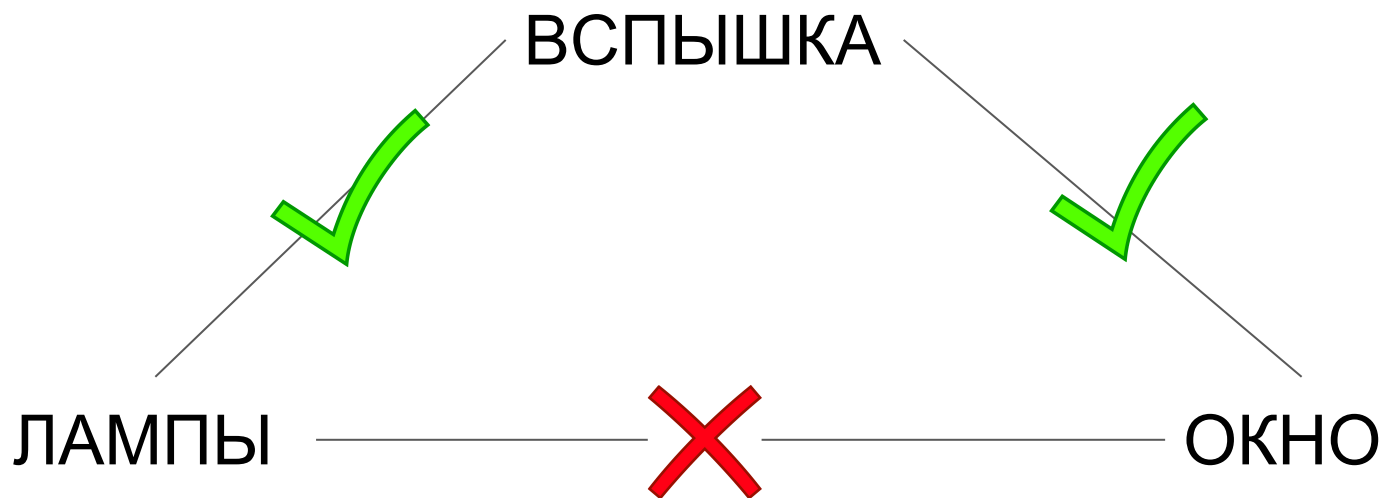
# Источники и типы света:

- Свет помещения (лампы)
- Естественный (свет из окна)
- Вспышка (вспышка фотографа)
  
- Основной (рисующий)  $> 50\%$
- Дополнительный (заполняющий)  $< 50\%$

# Источники и типы света (контроль яркости):

	выдержка	диафрагма + ISO	сам источник
ОКНО	✓	✓	✗
ЛАМПЫ	✓	✓	✗
ВСПЫШКА	✗	✓	✓

# Источники и типы света (взаимоконтроль):



# Источники и типы света:



ОСНОВНОЙ:

?

дополнительный:

?



ОСНОВНОЙ:

?

дополнительный:

?



ОСНОВНОЙ:

?

дополнительный:

?

# Источники и типы света:



ОСНОВНОЙ:  
вспышка (80%)  
дополнительный:  
лампы (20%)



ОСНОВНОЙ:  
лампы (60%)  
дополнительный:  
окно (20%)  
вспышка (20%)



ОСНОВНОЙ:  
окно (70%)  
дополнительный:  
вспышка (30%)

# Источники и типы света:



ОСНОВНОЙ:

?

дополнительный:

?



ОСНОВНОЙ:

?

дополнительный:

?



ОСНОВНОЙ:

?

дополнительный:

?

# Источники и типы света:



ОСНОВНОЙ:  
вспышка (80%)  
дополнительный:  
окно (20%)



ОСНОВНОЙ:  
лампы (60%)  
дополнительный:  
вспышка (30%)  
окно (10%)



ОСНОВНОЙ:  
окно (90%)  
дополнительный:  
вспышка (10%)

# Источники и типы света:



ОСНОВНОЙ:

?

дополнительный:

?



ОСНОВНОЙ:

?

дополнительный:

?

# Источники и типы света:



ОСНОВНОЙ:  
окно (100%)  
дополнительный:  
нет



ОСНОВНОЙ:  
окно (100%)  
дополнительный:  
нет

# Источники и типы света:



**ОСНОВНОЙ:**  
**окно (100%)**  
**дополнительный:**  
**нет**



**ОСНОВНОЙ:**  
**окно (100%)**  
**дополнительный:**  
**нет**



**ОСНОВНОЙ:**  
**окно (55%)**  
**дополнительный:**  
**вспышка (45%)**

# Принцип “равенства света”:

ОТ ОКНА (без вспышки)



К ОКНУ (со вспышкой)



# Все комнаты должны быть одной яркости:



# Разделы:

## ~~1. Что снимаем~~

## 2. Как снимаем

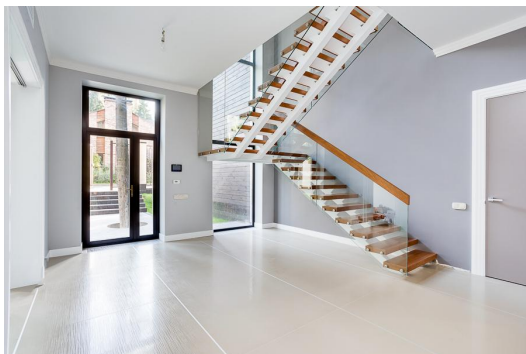
- ~~● КОМПОЗИЦИЯ~~
- ~~● СВЕТ~~
- ЦВЕТ
- HDR

## 3. Обработка

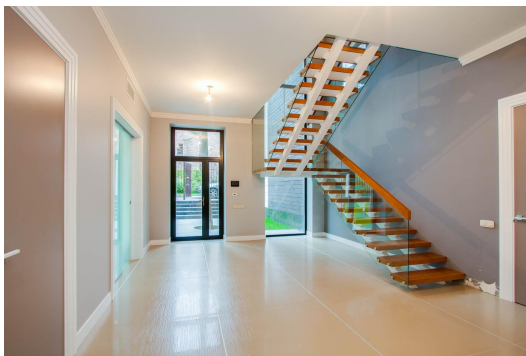
## 4. О работе с REA-media

- принципы
- домашнее задание
- контакты

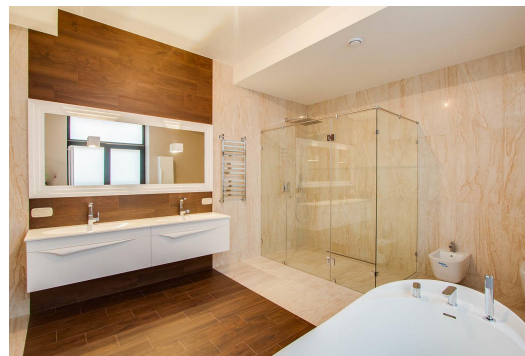
# Баланс белого:



ТОЧНЫЙ



тёплый



# Светофильтры:



# Разделы:

~~1. Что снимаем~~

2. Как снимаем

- ~~● КОМПОЗИЦИЯ~~
- ~~● СВЕТ~~
- ~~● ЦВЕТ~~
- HDR

3. Обработка

4. О работе с REA-media

- принципы
- домашнее задание
- контакты

# High Dynamic Range:

## OneShot



## H.D.R.



# Схема выбора техники съёмки:

OneShot

HDR



# “Бегунок”:

- Угол обзора более 104°
- Оптимальная яркость кадра.
- Принцип “равенства света”
- Единый баланс белого
- Избегайте искажения прямых линий
- В приоритете съёмка из угла комнаты
- Принцип “минимум 3 стены”
- Нет “сферы”
- Просим убрать предметы, явно портящие кадр (штаны, полотенца, иконы, миски животных, и т.п.)
- Закрываем двери
- Закрываем унитазы
- Пропорции кадра 2:3
- Выпрямляем вертикали.
- Одинаковый цвет и свет в одном помещении.
- Только горизонтальная ориентация снимков (альбомная)

# Разделы:

## 1. ~~Что снимаем~~

## 2. Как снимаем

- ~~КОМПОЗИЦИЯ~~
- ~~СВЕТ~~
- ~~ЦВЕТ~~
- HDR

## 3. Обработка

## 4. О работе с REA-media

- принципы
- домашнее задание
- контакты

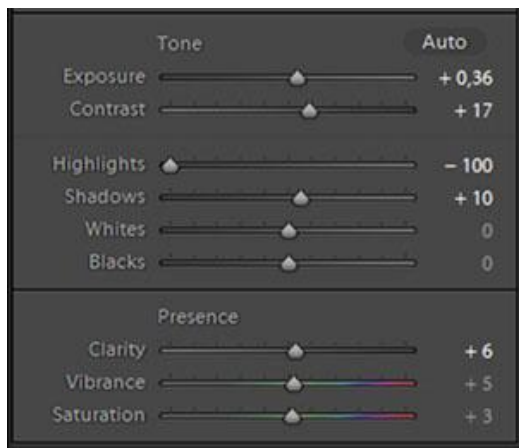
# Как обрабатываем:

- Компенсируем яркость и баланс белого.
- Выравниваем вертикали.
  - все вертикальные линии должны быть вертикальны  
*(исключением является фасад, снятый слишком близко или интерьер с **обоснованным** завалом вертикалей)*
- Цветовой профиль строго sRGB.
- Снимаем в RAW!

# Типичные настройки Lightroom:

## OneShot

Exposure: от 0 до +1  
Highlights: -100



## HDR

Всё сложно...



# Выпрямляем вертикали:



# Настройки Lightroom (вертикали):



# Что то не так?



# Что то не так?



# Обрабатывайте фото на белом фоне!



# Визуальный опыт!

Примеры фотографий:

[www.rea-media.ru/portfolio](http://www.rea-media.ru/portfolio)

Видеоканал с уроками:

[www.youtube.com/reamedia](http://www.youtube.com/reamedia)

# Разделы:

1. ~~Что снимаем~~

2. Как снимаем

- ~~КОМПОЗИЦИЯ~~
- ~~СВЕТ~~
- ~~ЦВЕТ~~
- HDR

3. ~~Обработка~~

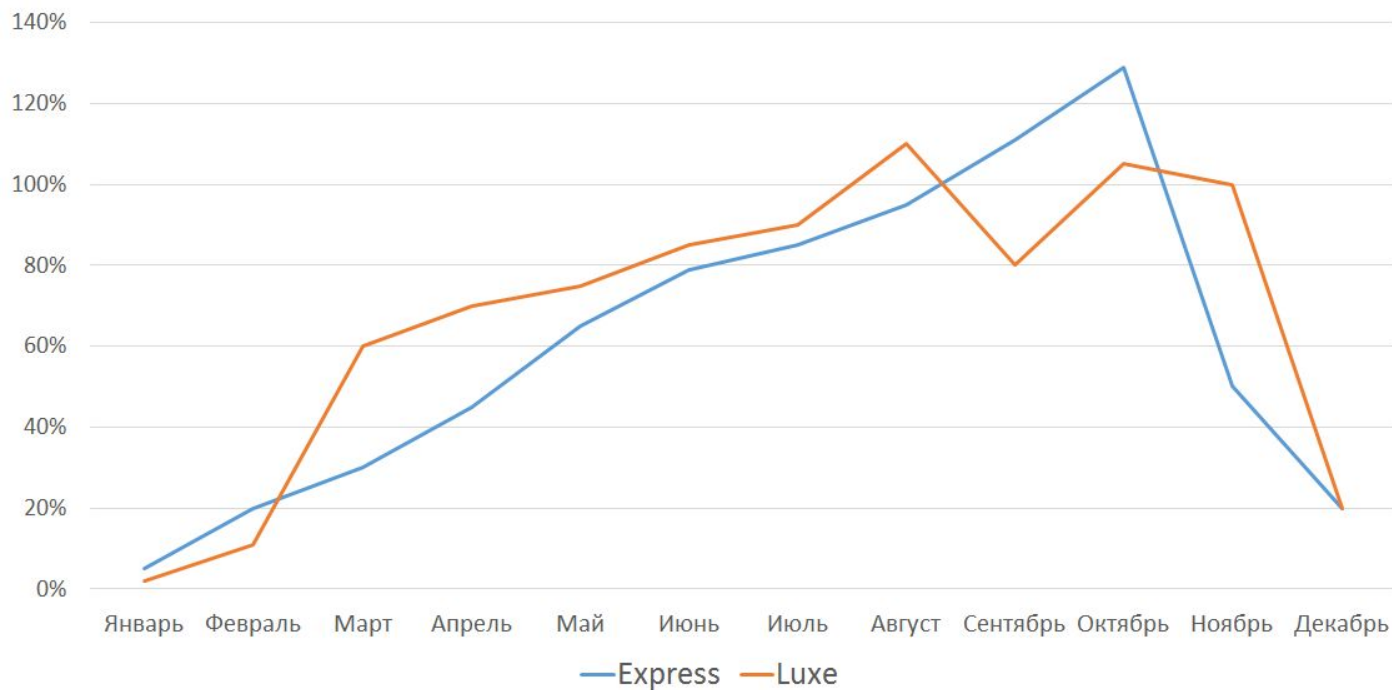
4. О работе с REA-media

- принципы
- домашнее задание
- контакты

# Минимальные требования:

- Камера, не менее 12 Мегапикселей.
- Сверхширокоугольный объектив с углом обзора более 104 градусов.  
(от 12 мм на кроп)  
(от 17 мм на фулфрейм)
- Выносная вспышка.
- Штатив.
- Автомобиль - не обязательное условие, но является преимуществом.

# Статистика общего количества съёмок:



# Сколько можно зарабатывать с **высоким** рейтингом:



REA-media

- от 935 до 2000 рублей за 1 объект.
- оплата по итогам съёмок, в конце месяца.
- в среднем 4 объекта в день \*с большим рейтингом.

# Как быстро набрать рейтинг?

---

- не ждать съёмок рядом с домом.
- брать все съёмки которые доходят до вас.

# Разделы:

1. ~~Что снимаем~~

2. Как снимаем

- ~~КОМПОЗИЦИЯ~~
- ~~СВЕТ~~
- ~~ЦВЕТ~~
- HDR

3. ~~Обработка~~

4. О работе с REA-media

- ~~ПРИНЦИПЫ~~
- домашнее задание
- КОНТАКТЫ

# Чтобы стать частью нашей команды:

- 1) **Проведите полноценную фотосъёмку любого объекта.**  
*(не важно какой объект вы будете фотографировать, мы не смотрим на объект...мы проверим Ваши знания правил агентской фотосъёмки)*
- 2) **Заполните форму [rea-media.ru/newphoto](http://rea-media.ru/newphoto).**  
*(мы обязательно рассмотрим Вашу анкету и ответим в течении 14 дней)*

*Не закачивайте архивы! Важно чтобы фото с Вашей ссылки можно было посмотреть без скачивания. Не вписывайте в поле экзамена ссылки на портфолио!*

# Разделы:

1. ~~Что снимаем~~

2. Как снимаем

- ~~КОМПОЗИЦИЯ~~
- ~~СВЕТ~~
- ~~ЦВЕТ~~
- HDR

3. ~~Обработка~~

4. О работе с REA-media

- ~~ПРИНЦИПЫ~~
- ~~ДОМАШНЕЕ ЗАДАНИЕ~~
- **КОНТАКТЫ**

# Контакты:

Сайт:

[www.rea-media.ru](http://www.rea-media.ru)

Анатолий Шостак

+7-926-551-87-93

[shostak@rea-media.ru](mailto:shostak@rea-media.ru)